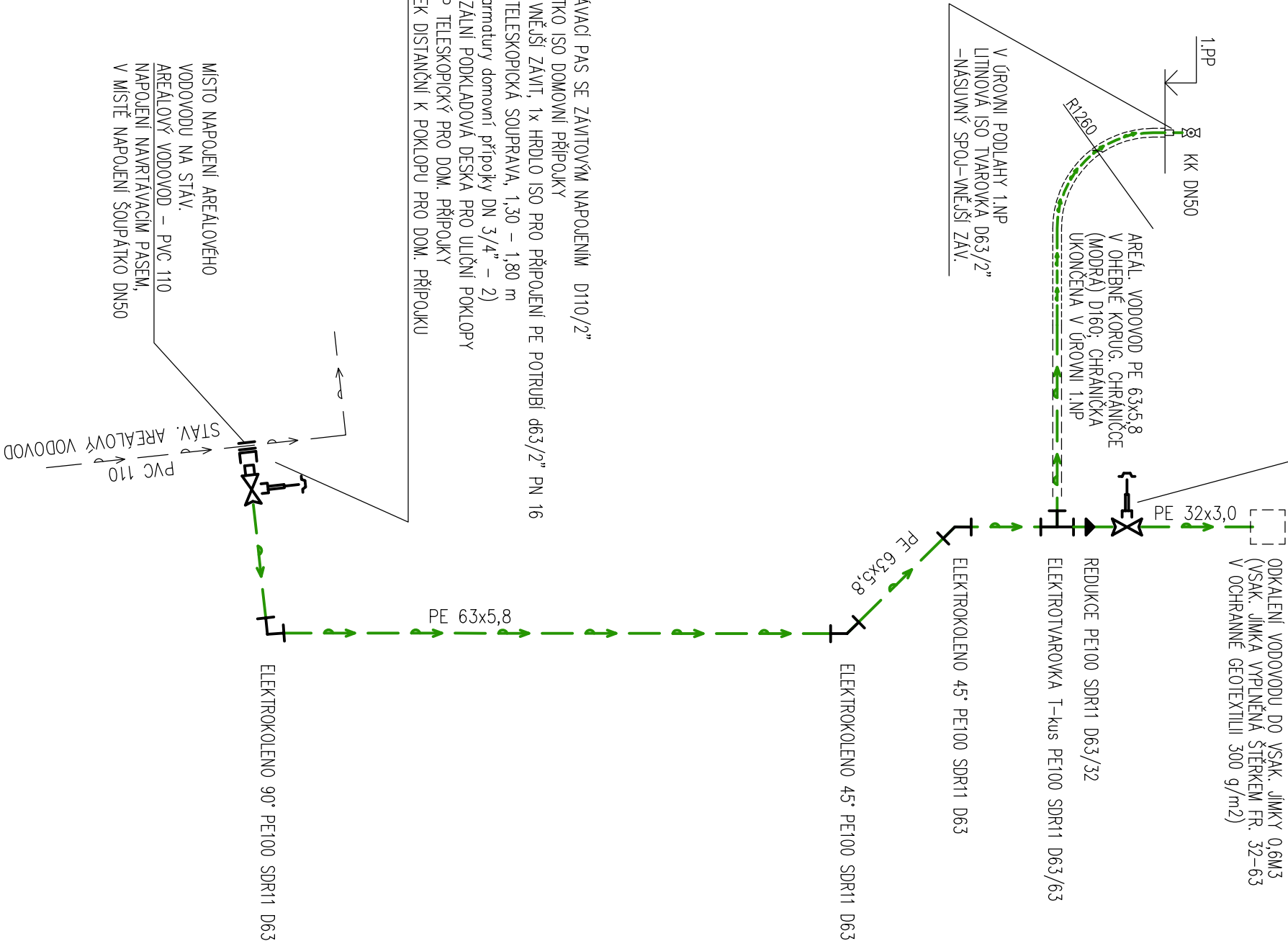





ŠOUPÁTKO ISO PRO DOMOVNÍ PŘÍPOJKY Z TVÁRNÉ LITINY
NA OBOU STRANÁCH S HRDLEM ISO PRO POTRUBÍ Z PE D63 PN16
ZEMNÍ TELESKOPICKÁ SOUPRAVA, 1,30 – 1,80 m
(PRO ARMATURY DOMOVNÍCH PŘÍPOJEK 3/4" – 2")
UNIVERZÁLNÍ PODKLADOVÁ DESKA PRO ULIČNÍ POKLOPY
POKLOP TELESKOPICKÝ PRO DOM. PŘÍPOJKY
KROUŽEK DISTANČNÍ K POKLOPU PRO DOM. PŘÍPOJKU



0	09/2016	PRVNÍ VYDÁNÍ	JAN VACEK	JAN VACEK
ČÍSLO	DATUM	POPIS ZMĚN	VYPRACOVAL	ZODP. PROJEKTANT
				AUTOR

K.Ú. HORNÍ KOSOV (643084)

<div><div>KRAJ VYSOČINA</div><div>Žitkova 37</div><div>587 33 Jihlava</div></div>		<div>PROJEKTANT ČÁSTI:</div> <div><div>PROJEKT CENTRUM</div><div>NOMA S.R.O.</div></div>		<div>GENERÁLNÍ PROJEKTANT:</div> <div><div>PROJEKT CENTRUM</div><div>NOMA S.R.O.</div></div>	
MÍSTO STAVBY:	JIHLAVA	VYPRACOVAL:	JAN VACEK	AUTOR:	ING. RYBÁŘ
STAVEBNÍ ÚŘAD:	JIHLAVA	ZODP. PROJEKTANT:	JAN VACEK	ARCH. NÁVRH:	ING. ARCH. ŠTEFL
NÁZEV AKCE:				FORMAT:	2x44
VZDĚLÁVACÍ A VÝCVIKOVÉ STŘEDISKO INTEGROVANÉHO ZÁCHRANNÉHO SYSTÉMU V JIHLAVĚ				DATUM:	09/2016
				STUPEŇ PD:	DŮR+DSP+DPS
				Č. ZAKÁZKY:	16–143
				MĚŘÍTKO:	–
OBJEKT:	ČÁST:			SOUBOR:	D24-5_KLAD-VODA
D2. INŽENÝRSKÉ OBJEKTY	IO-04: ROZŠÍŘENÍ AREÁLOVÉHO VODOVODU			Č. VÝKRESU:	Č. PARÉ
OBSAH:					
KLADEČSKÝ PLÁN VODOVODU					
DOKUMENTACI LZE POUŽÍVAT POUZE VE SMYSLU PŘÍSLUŠNÉ SMLOUVY O DÍLO. VÝKRES ČI JEHO ČÁST MŮŽE BÝT KOPÍROVÁN NEBO JINÝM ZPŮSOBEM ROZŠÍŘOVÁN POUZE PO PŘEDCHOZÍM SOUHLASU AUTORA					